

Reporte Especial de Actividad Volcánica (REAV)

Región De Arica Y Parinacota, Volcán Guallatiri

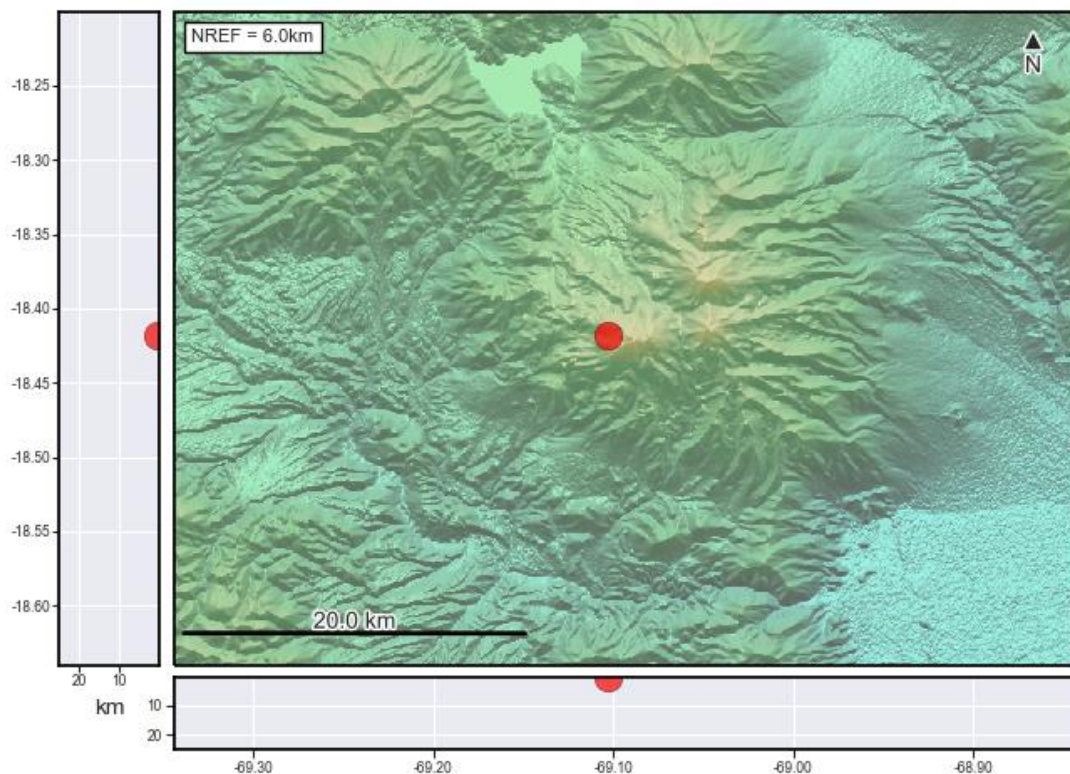
17 de abril de 2024, 20:50 Hora local (Chile continental)

El **Servicio Nacional de Geología y Minería de Chile (Sernageomin)** da a conocer la siguiente información PRELIMINAR, obtenida a través de los equipos de monitoreo de la Red Nacional de Vigilancia Volcánica (RNVV), procesados y analizados en el Observatorio Volcanológico de los Andes del Sur (Ovdas):

El miércoles 17 de abril a las 20:34 hora local (00:34 UTC), las estaciones de monitoreo instaladas en las inmediaciones del **Volcán Guallatiri** registraron un sismo asociado al fracturamiento de roca (Volcano-Tectónico).

Las características del sismo luego de su análisis son las siguientes:

TIEMPO DE ORIGEN:	20:34 hora local (00:34 UTC)
LATITUD:	18,418° S
LONGITUD:	69,103° O
PROFUNDIDAD:	0,4 km
MAGNITUD LOCAL:	3,6 (ML)





**Servicio Nacional
de Geología y
Minería**

La alerta técnica volcánica se mantiene en:



Sernageomin realiza vigilancia en línea e informa de manera oportuna sobre eventuales cambios en la actividad volcánica del país.

Servicio Nacional de Geología y Minería (Sernageomin)

Red Nacional de Vigilancia Volcánica (RNVV)

Observatorio Volcanológico De los Andes del Sur (Ovdas)

